

СХЕМА ГРАНИЦ РАЗМЕЩЕНИЯ ПУБЛИЧНОГО СЕРВИТУТА

Объект: ВЛИ 0,4кВ Есаулка от ТП-1915

Местоположение: Челябинская область, Сосновский район, пос.Есаульский

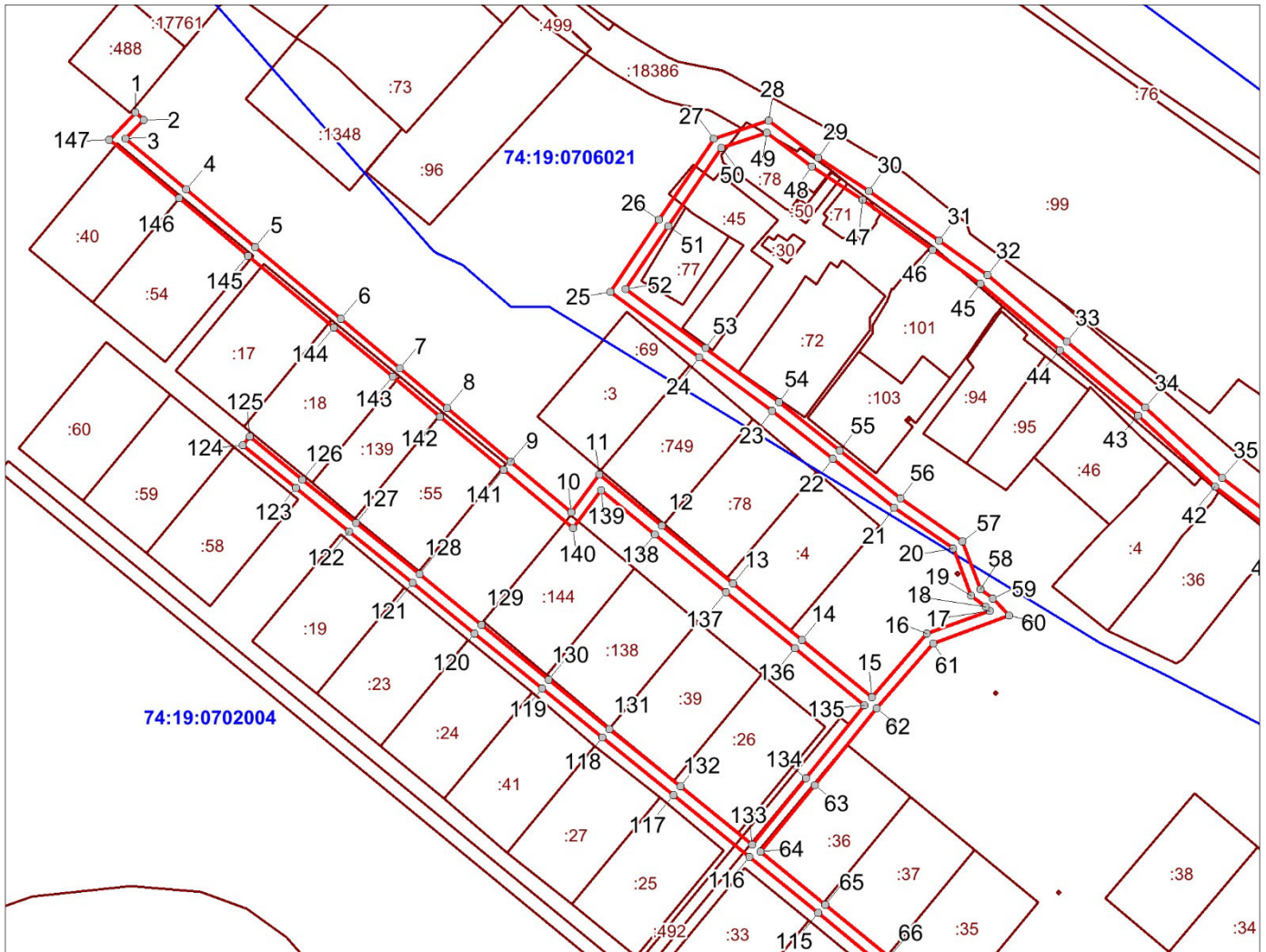
Кадастровый квартал: 74:19:0702004, 74:19:0706021

Кадастровые номера земельных участков: 74:19:0000000:2918, 74:19:0000000:18386, 74:19:0702004:26, 74:19:0702004:35, 74:19:0702004:36, 74:19:0702004:4, 74:19:0702004:37, 74:19:0702004:47, 74:19:0702004:48, 74:19:0702004:60, 74:19:0702004:118, 74:19:0702004:123, 74:19:0702004:125, 74:19:0702004:127, 74:19:0702004:128, 74:19:0702004:133, 74:19:0702004:134, 74:19:0702004:139, 74:19:0702004:144, 74:19:0702004:149, 74:19:0702004:492, 74:19:0702004:501, 74:19:0706021:45, 74:19:0706021:50, 74:19:0706021:55, 74:19:0706021:71, 74:19:0706021:78, 74:19:0706021:101, 74:19:0702004:17, 74:19:0702004:18, 74:19:0702004:40, 74:19:0706021:54

Система координат: МСК-74 (Зона 2)

Площадь сервитута: 8114 кв.м

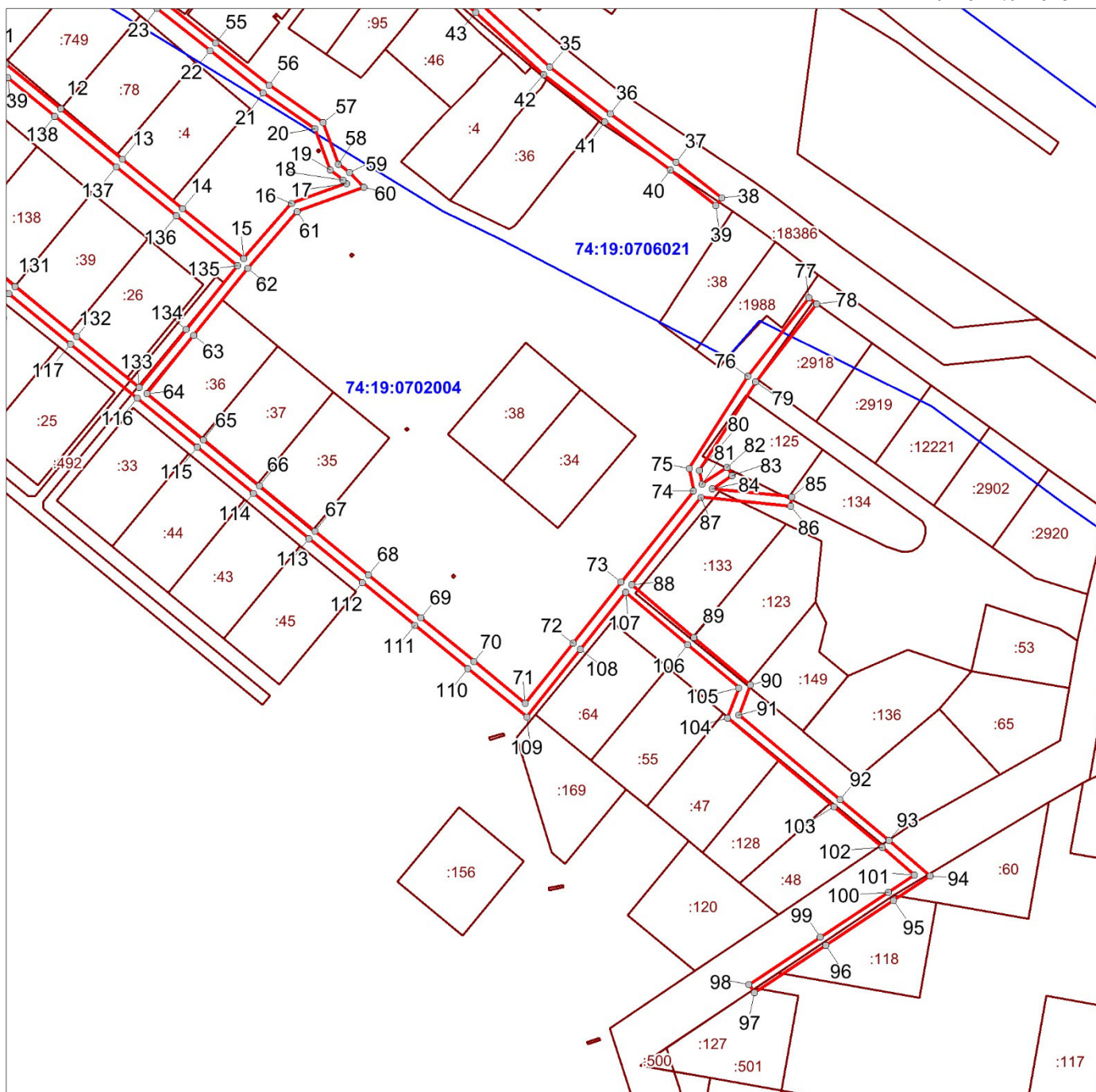
Лист 1/Листов 2



Масштаб 1:2500

Используемые условные знаки и обозначения:

- Граница публичного сервитута
- 74:19:0702004 Граница и кадастровый номер кадастрового квартала
- :144 Граница и обозначение земельного участка. сведения о котором внесены в ЕГРН



Масштаб 1:2500

Используемые условные знаки и обозначения:

- Граница публичного сервитута
- 74:19:0702004 Граница и кадастровый номер кадастрового квартала
- :169 Граница и обозначение земельного участка. сведения о котором внесены в ЕГРН

ВЛИ 0,4кВ Есаулка от ТП-1915			
Номер угла	X, м	Y, м	Средняя квадратическая погрешность характерной точки
1	620905.11	2310762.39	0.10
2	620902.33	2310765.27	0.10
3	620895.54	2310758.73	0.10
4	620877.13	2310780.67	0.10
5	620856.20	2310805.63	0.10
6	620830.11	2310836.75	0.10
7	620812.26	2310858.04	0.10
8	620797.80	2310875.29	0.10
9	620778.43	2310898.40	0.10
10	620760.06	2310920.31	0.10
11	620773.73	2310930.41	0.10
12	620755.12	2310953.17	0.10
13	620734.11	2310978.88	0.10
14	620713.71	2311003.83	0.10
15	620692.98	2311029.18	0.10
16	620715.86	2311049.07	0.10
17	620724.12	2311071.91	0.10
18	620725.60	2311070.48	0.10
19	620729.65	2311065.20	0.10
20	620746.87	2311058.78	0.10
21	620761.74	2311037.31	0.10
22	620779.33	2311015.11	0.10
23	620796.75	2310993.11	0.10
24	620816.29	2310966.68	0.10
25	620840.01	2310934.58	0.10
26	620866.10	2310952.14	0.10
27	620895.66	2310972.04	0.10
28	620902.15	2310991.84	0.10
29	620888.62	2311009.73	0.10
30	620876.58	2311028.16	0.10
31	620858.47	2311053.60	0.10
32	620846.00	2311071.10	0.10
33	620821.93	2311099.85	0.10
34	620798.09	2311128.33	0.10
35	620772.39	2311156.30	0.10
36	620752.92	2311181.49	0.10
37	620732.84	2311208.83	0.10
38	620718.03	2311227.85	0.10
39	620714.87	2311225.39	0.10
40	620729.64	2311206.41	0.10
41	620749.72	2311179.09	0.10
42	620769.33	2311153.72	0.10
43	620795.09	2311125.69	0.10
44	620818.87	2311097.29	0.10
45	620842.84	2311068.66	0.10
46	620855.21	2311051.28	0.10
47	620873.28	2311025.90	0.10
48	620885.34	2311007.43	0.10
49	620897.69	2310991.10	0.10
50	620892.28	2310974.60	0.10
51	620863.86	2310955.46	0.10
52	620840.95	2310940.04	0.10
53	620819.51	2310969.06	0.10

54	620799.93	2310995.55	0.10
55	620782.47	2311017.59	0.10
56	620764.96	2311039.69	0.10
57	620749.45	2311062.10	0.10
58	620732.13	2311068.54	0.10
59	620728.60	2311073.16	0.10
60	620722.46	2311079.05	0.10
61	620712.46	2311051.41	0.10
62	620688.92	2311030.94	0.10
63	620661.04	2311008.48	0.10
64	620636.79	2310988.92	0.10
65	620617.65	2311012.35	0.10
66	620598.57	2311035.69	0.10
67	620579.72	2311058.75	0.10
68	620561.55	2311080.98	0.10
69	620543.76	2311102.76	0.10
70	620525.67	2311124.89	0.10
71	620508.25	2311146.20	0.10
72	620533.19	2311165.98	0.10
73	620558.47	2311186.02	0.10
74	620596.40	2311216.08	0.10
75	620605.81	2311214.32	0.10
76	620644.05	2311238.60	0.10
77	620676.56	2311263.95	0.10
78	620674.10	2311267.11	0.10
79	620641.75	2311241.88	0.10
80	620604.99	2311218.54	0.10
81	620599.24	2311219.62	0.10
82	620606.17	2311229.89	0.10
83	620602.85	2311232.13	0.10
84	620597.31	2311223.91	0.10
85	620594.00	2311256.81	0.10
86	620590.02	2311256.41	0.10
87	620593.77	2311219.10	0.10
88	620557.47	2311190.34	0.10
89	620535.51	2311216.24	0.10
90	620515.86	2311239.62	0.10
91	620503.36	2311234.88	0.10
92	620468.23	2311276.91	0.10
93	620451.29	2311297.17	0.10
94	620436.47	2311314.36	0.10
95	620426.41	2311299.22	0.10
96	620407.68	2311271.00	0.10
97	620387.99	2311241.35	0.10
98	620391.33	2311239.13	0.10
99	620411.02	2311268.78	0.10
100	620429.75	2311297.00	0.10
101	620436.89	2311307.76	0.10
102	620448.25	2311294.59	0.10
103	620465.17	2311274.35	0.10
104	620502.12	2311230.12	0.10
105	620514.62	2311234.88	0.10
106	620532.45	2311213.66	0.10
107	620554.34	2311187.85	0.10
108	620530.71	2311169.12	0.10
109	620502.59	2311146.82	0.10
110	620522.57	2311122.35	0.10

111	620540.66	2311100.22	0.10
112	620558.45	2311078.44	0.10
113	620576.62	2311056.21	0.10
114	620595.47	2311033.15	0.10
115	620614.55	2311009.81	0.10
116	620634.95	2310984.85	0.10
117	620657.39	2310957.27	0.10
118	620678.26	2310931.62	0.10
119	620696.14	2310909.64	0.10
120	620716.03	2310885.20	0.10
121	620734.34	2310862.69	0.10
122	620753.04	2310839.71	0.10
123	620768.79	2310820.36	0.10
124	620784.33	2310801.25	0.10
125	620787.43	2310803.77	0.10
126	620771.89	2310822.88	0.10
127	620756.14	2310842.23	0.10
128	620737.44	2310865.21	0.10
129	620719.13	2310887.72	0.10
130	620699.24	2310912.16	0.10
131	620681.36	2310934.14	0.10
132	620660.49	2310959.79	0.10
133	620639.32	2310985.81	0.10
134	620663.56	2311005.36	0.10
135	620689.92	2311026.60	0.10
136	620710.61	2311001.29	0.10
137	620731.01	2310976.34	0.10
138	620752.02	2310950.63	0.10
139	620767.97	2310931.13	0.10
140	620754.26	2310920.99	0.10
141	620775.37	2310895.82	0.10
142	620794.74	2310872.73	0.10
143	620809.20	2310855.48	0.10
144	620827.05	2310834.19	0.10
145	620853.14	2310803.07	0.10
146	620874.07	2310778.10	0.10
147	620895.22	2310752.87	0.10
1	620905.11	2310762.39	0.10